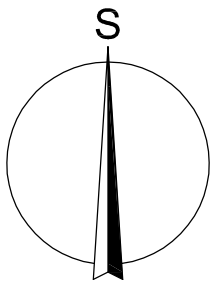


KOLOVEČ
1 : 250



LEGENDA POVRCHŮ :

- ŠTĚRKODRŤ
- ZATRAVNĚNO

LEGENDA STÁV. PODZ. INŽ. SÍTÍ :

- JEDNOTNÁ KANALIZACE
- VODOVOD
- SILOVÉ VEDENÍ NN
- SDĚLOVACÍ VEDENÍ SEK

LEGENDA NOVÝCH INŽ. SÍTÍ :

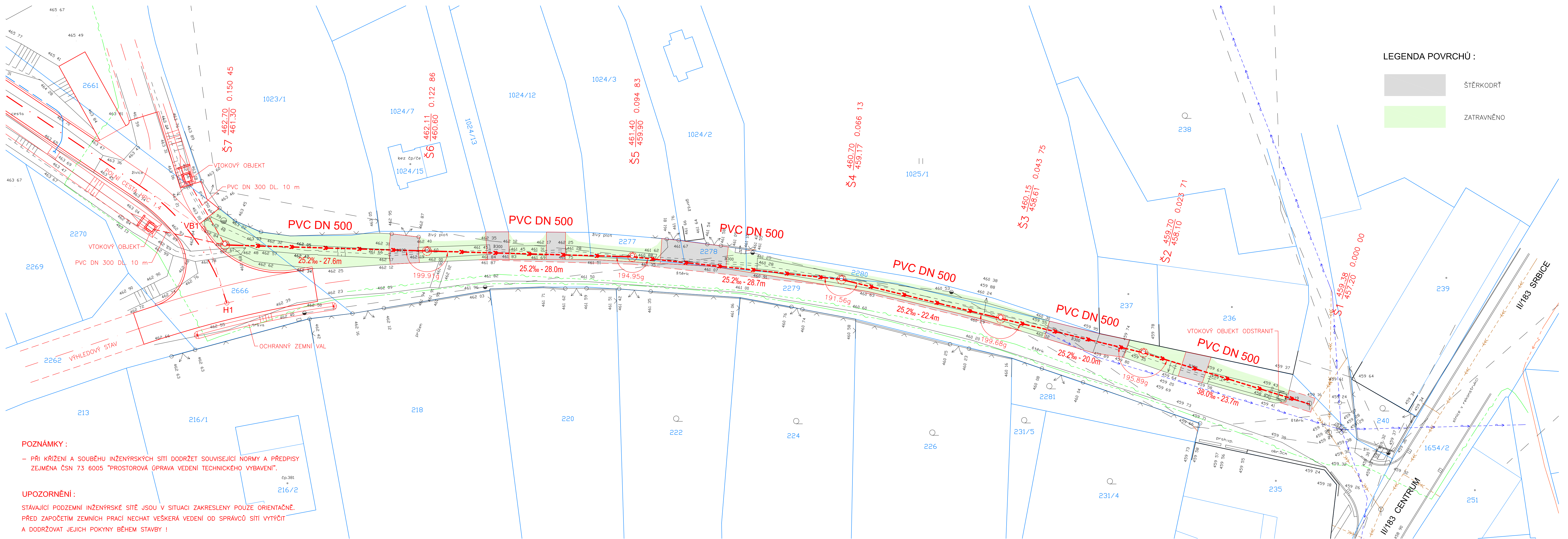
- ZATRUBNĚNÍ PŘÍKOPU – PVC KG SN8 DN 500

LEGENDA :

- REVIZNÍ ŠACHTA DN 1000 Z BETON. PREFABRIK. DÍLCŮ
- PŘÍPOJKY VTKOVÝCH OBJEKTŮ – PVC KG SN8 DN 300
- PODÉLNÁ DRENÁŽ – FLEXIB. PVC DN 150
- HRANICE KN
- HRANICE KN VNITŘNÍ

PROJEKCE DOPRAVNÍCH STAVEB
PROJEKČNÍ KANCELÁŘ ROJT
Vodní 27, 344 01 Domažlice
tel. 379 724 945 e-mail: rojt@telecom.cz

VED. PROJEKTANT	ZODP. PROJEKTANT	VYPRACOVAL	KRESLIL		
	Ing. Rojt				
KRAJ	Plzeňský	MÍSTO	Koloveč	FORMÁT	6 x A4
OBJEDNATEL	SPU, Pobočka Domažlice, Haltravská 438, 344 01 Domažlice			DATUM	XII/2018
POLNÍ CESTY HPC 1.1 A HPC 1.4 V K.Ú. KOLOVEČ				ÚČEL	DSP
				ČÍSLO ZAKÁZKY	
				MĚŘITKO	1 : 250
SO 301 - ZATRUBNĚNÍ PŘÍKOPU					
SITUACE					



POZNÁMKY :

– PŘI KŘÍŽENÍ A SOUBĚHU INŽENÝRSKÝCH SÍTÍ DODRŽET SOUVISEJÍCÍ NORMY A PŘEDPISY ZEJMÉNA ČSN 73 6005 "PROSTOROVÁ ÚPRAVA VEDENÍ TECHNICKEHO VYBAVENÍ".

UPOZORNĚNÍ :

STÁVAJÍCÍ PODZEMNÍ INŽENÝRSKÉ SÍTĚ JSOU V SITUACI ZAKRESLENY POUZE ORIENTAČNĚ. PŘED ZAPOČETÍM ZEMNÍCH PRACÍ NECHAT VEŠKERÁ VEDENÍ OD SPRÁVCŮ SÍTÍ VYTÝČIT A DODRŽOVAT JEJICH POKYNY BĚHEM STAVBY !